

## MODALITÀ di ISCRIZIONE e PAGAMENTO:

*Prima di procedere con l'iscrizione contattare telefonicamente la segreteria organizzativa per verificare la disponibilità dei posti.*

*Quota di partecipazione al corso:  
€ 250,00+ iva*

La quota include la dispensa del corso con CD ed il materiale didattico.

### TERMINE D'ISCRIZIONE:

L'Iscrizione si intende accettata alla ricezione via FAX al n. 06/71050519 del: \_  
Modulo di iscrizione debitamente compilato e firmato  
Ricevuta dell'avvenuto pagamento della quota di partecipazione.

### PAGAMENTO:

Il Pagamento deve essere effettuato tramite Bonifico Bancario intestato a:

**Giunone S.p.a Unipersonale**

**Codice IBAN: IT 17 H 02008 12926 000500038678**

N.B.: Nella causale del Bonifico Bancario deve essere indicato:

1. Corso per il quale si effettua il Pagamento
2. Nome e Cognome del partecipante.

**DISDETTE e RIMBORSI:** In caso di disdetta:

- entro 15 giorni dalla data del corso verrà rimborsato l'80% della quota versata
- fino a 3 giorni lavorativi prima della data di inizio del corso, verrà restituito il 50% della quota
- oltre il termine sopra indicato, non verrà effettuato nessun rimborso.

La Segreteria organizzativa si riserva di non attivare il corso qualora non sia raggiunto il numero minimo di partecipanti previsto.

In tal caso verranno concordate con gli iscritti le modalità di rimborso.

### **Sede**

Sala Convegni  
Casa di Cura Villa Fulvia  
Via Appia Nuova, 901  
00178 Roma

## **SCHEDA D'ISCRIZIONE**

### **DATI CORSISTA**

Cognome\* \_\_\_\_\_

Nome\* \_\_\_\_\_

Codice Fiscale\*/P. Iva\* \_\_\_\_\_

Indirizzo\* \_\_\_\_\_

CAP\* Città\* (Prov.\*) \_\_\_\_\_ (\_\_\_\_)

Telefono/Cellulare/Fax\* \_\_\_\_\_ / \_\_\_\_\_

e-mail \_\_\_\_\_

Qualifica\* \_\_\_\_\_

Ente di appartenenza \_\_\_\_\_

Indirizzo lavorativo \_\_\_\_\_

CAP Città (Prov.) \_\_\_\_\_ (\_\_\_\_)

**INTESTAZIONE FATTURA (solo se diversa dall'anagrafica precedente)**

Intestatario fattura \_\_\_\_\_

Indirizzo \_\_\_\_\_

CAP Città (Prov.) \_\_\_\_\_ (\_\_\_\_)

C.F./ P. IVA \_\_\_\_\_

**RICHIESTA CREDITI FORMATIVI SI  NO**

**FIRMA** \_\_\_\_\_

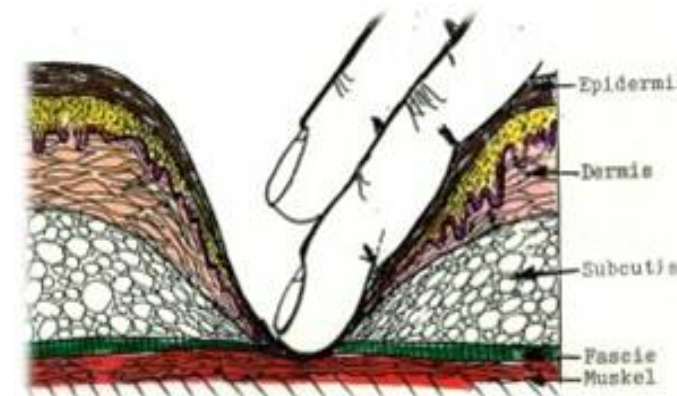
\* dati obbligatori per svolgere le operazioni di segreteria



**VILLA FULVIA**  
CASA DI CURA

## **MASSAGGIO CONNETTIVALE REFLESSOGENO**

**10/11 novembre 2012  
24/25 novembre 2012**



### **Segreteria Organizzativa**

Per informazioni contattare  
cell 342 3362320  
ecm@villafulvia.it

# ROMA

10/11 novembre 2012

24/25 novembre 2012

## DOCENTI:

Dott.ssa Valentina Rocchetti

**Durata DEL CORSO:** QUATTRO GIORNI

**Numero massimo partecipanti:** 30

**PER MEDICI E FISIOTERAPISTI**

**CREDITI :** 42

Responsabile Programma Formativo e Segreteria Scientifica:

**Dott.ssa Valentina Rocchetti**

## **PRIMA MATTINA**

ore 9.00

TEORIA:

Il tessuto connettivo ed il sistema fasciale

Principi di neurologia: Sistema somatico e viscerale

Fibre nervose e motrici efferenti ed afferenti

11.00-11.15 pausa

Riflessi spinali, archi riflessi

PRATICA: palpazione dei tessuti

Fisiologia del dolore, patologia

13:15 pausa pranzo

## **PRIMO POMERIGGIO**

ore 14:00

PRATICA:

Esame delle aree connettivali e loro individuazione

Palpazione delle zone da trattare, superficiali e profonde

16:00-16:15 pausa

Trattamento :”piccola costruzione”

Posizioni del paziente nella “piccola costruzione”

17:45 fine

## **SECONDA MATTINA**

ore 9:00

PRATICA

Tecniche di massaggio connettivale

Sequenze

“Piccola costruzione” sequenza base

11:00- 11:15 pausa

“Grande costruzione”

Costruzione del dorso:IIsequenza

13:15 pausa pranzo

## **SECONDO POMERIGGIO**

ore 14:00

PRATICA:

Trattamento connettivale:tipi di prese

Metodo delle pieghe:tecnica cutanea

16:00-16:15 pausa

PRATICA

Tecnica Piana

17:45 fine

## **TERZA MATTINA**

ore 9.00

PRATICA

Posizioni corrette

“Grande costruzione”

Costruzione cervicale e nucale

11:00-11:15 pausa

Trattamento arto superiore

Spalla, braccio avambraccio, mano

13.15 pausa pranzo

## **TERZO POMERIGGIO**

ore 14:00

PRATICA

Tecniche profonde

Costruzione ventrale

16:00-16:15 pausa

Trattamento arti inferiori: coscia,gamba, piede

17:45 fine

## **QUARTA MATTINA**

ore 9:00

PRATICA

Massaggio connettivale con movimento attivo

Massaggio connettivale profondo

11.00/11.15 pausa

Massaggio connettivale regione diaframmatica

Massaggio connettivale delle cicatrici

13:15 pausa pranzo

## **QUARTO POMERIGGIO**

14:00

PRATICA

Massaggio connettivale del viso

Massaggio specifico per alcune patologie

16:00-16:15 pausa

Pratica di tutto il programma

17:15 consegna TEST ECM fine lavoro

---